

PROFFIX AddOn All.Relation

Relationale Tabelle

Mit All.Relation haben Sie die Möglichkeit auf allen PROFFIX Standardtabellen relationale Tabellen zu erstellen, die sich über einen definierbaren Schlüsselwert verknüpfen lassen. Ist im Standard der Tabelle kein definierbarer Schlüsselwert vorhanden, kann dies über ein Zusatzfeld selbst implementiert werden.

Sinn und Zweck ist es, auf diese Weise dem Anwender über die Zusatzfelder hinaus „Zusatztabellen“ zu ermöglichen. All.Relation selbst, wird über ein Zusatzfeld vom Typ „Schaltfläche“ implementiert. Wird die Schaltfläche angeklickt, öffnet sich die Zusatztabelle, welche dann nur die Daten anzeigt, welche in Relation zu der übergeordneten Tabelle stehen.

In Abbildung 1 „Beispiel einer Relation“ können Sie die Implementierung auf der Artikeltable sehen. Die Verknüpfung geschieht in diesem Beispiel sinnvollerweise über die Artikel-Nr.

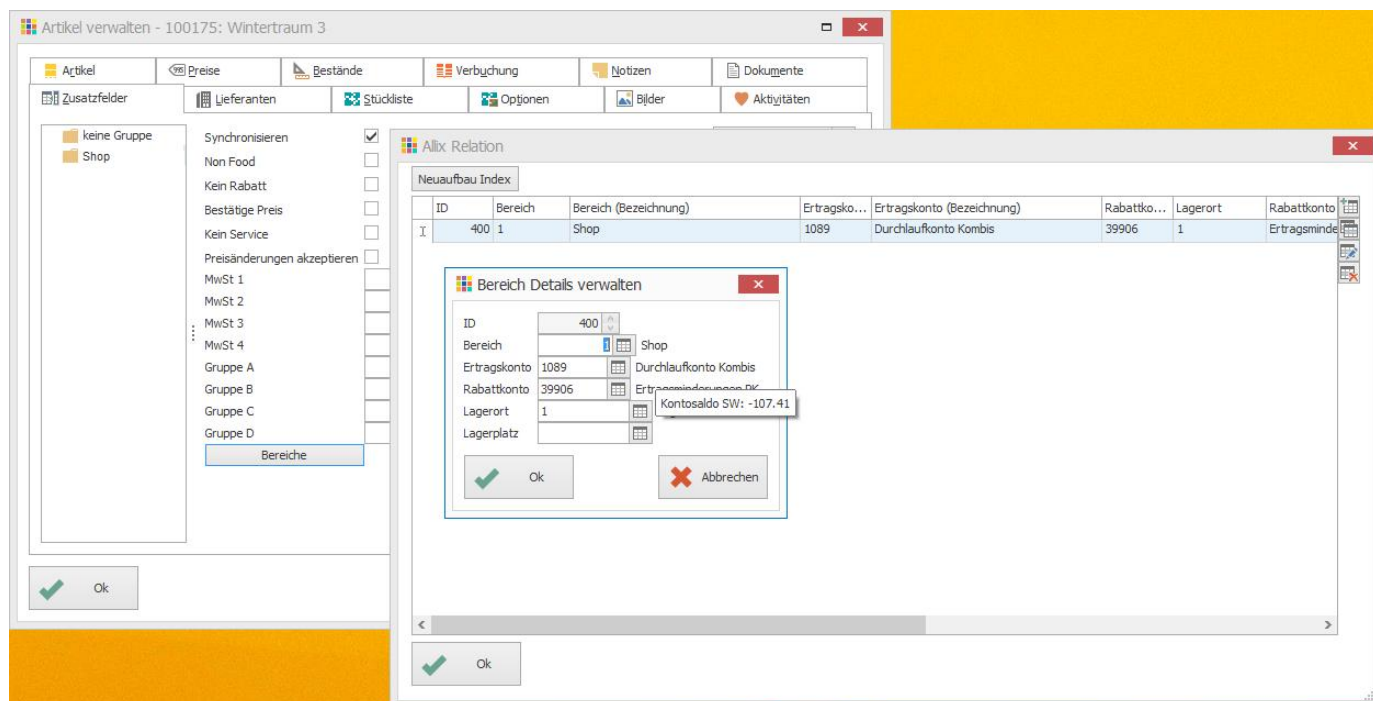


Abbildung 1 „Beispiel einer Relation“

Die relationale Tabelle entspricht einer PROFFIX Zusatztabelle und hat somit alle Möglichkeiten einer solchen. Sie können daher Suchfelder und Abfragen definieren, neue Datensätze erzeugen, bestehende editieren, kopieren oder löschen. Auch die PROFFIX Spezial Feldtypen stehen im gewohnten Umfang zur Verfügung.

In Abbildung 2 „Editieren“ können Sie sehen, dass der Feldtyp „Konten: Konto“ verwendet wurde. Dieser wird wie gewohnt aufgelöst. Über die Taste F4 oder den Button „...“ verzweigen Sie in die Maske „Konten verwalten“.

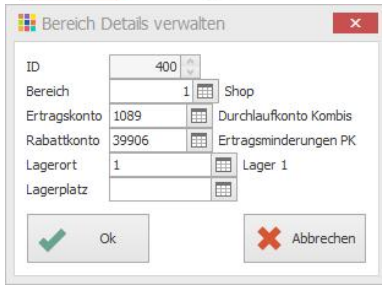


Abbildung 2 „Editieren“

Auf einer PROFFIX Standardtabelle können Sie beliebig viele Buttons zu verschiedenen Zusatztabelle in Relation setzen. Somit sind die Möglichkeiten schier unbegrenzt.

Index

Weiter ist es möglich einen Index auf der Elterntabelle abfüllen zu lassen, der als Vorschau oder Suchindex verwendet werden kann. Jedes mal wenn mit All.Relation eine Mutation durchgeführt wird, wird dieser Index aktualisiert.



Abbildung 3 „Index auf der Elterntabelle“

All.Relation bietet ausserdem eine Funktion, um den Index komplett neu erstellen zu lassen. Dies kann nützlich sein, wenn Daten importiert wurden oder der Index strukturell anders aufgebaut werden soll.

Prüfung

Prüfungen dienen der Erzwingung von frei definierbaren Bedingungen. Eine Prüfung kann z.B. Daten der relationalen Tabelle mit Daten der Elterntabelle vergleichen. Grundsätzlich kann mit einer Prüfung die gesamte Datenbank abgefragt werden, somit sind die Anwendungsmöglichkeiten unbeschränkt.

Folgende Prüfungstypen stehen zur Verfügung:

- Once – Führt die Prüfung beim Schliessen der Zusatztabelle einmalig aus.
- Each – Führt die Prüfung beim Schliessen der Zusatztabelle für jeden Datensatz der Zusatztabelle aus.

Folgende Reaktionstypen stehen zur Verfügung:

- Warning – Gibt eine Warnung aus, diese kann ignoriert werden.
- Abort – Gibt eine Fehlermeldung zurück, um die Zusatztabelle zu schliessen muss die Regel eingehalten werden.

Folgende Parametertypen stehen zur Verfügung:

- File – Der angegebene Parameter wird durch den aktuellen Wert gem. PROFFIX Parameterfile ersetzt.
- Column – Der angegebene Parameter wird durch den aktuellen Wert der Spalte der Zusatztabelle ersetzt.

Lizenzierung

All.Relation ist Mandantenfähig und wird pro PROFFIX User und PROFFIX Standardtabelle lizenziert. Ein User und eine Tabelle kosten CHF 100.-

Lizenzierungsbeispiele

- Ein User mit einer Tabelle (z.B. Adressen) kostet = CHF 100.-
- Ein User mit zwei Tabellen (z.B. Adressen und Kontakte) kosten somit CHF 200.-
- Zwei User mit einer Tabelle kosten CHF 200.-
- ...u.s.w.

Bitte beachten Sie dass auch Erfasser welche auf das Programm Zugriff haben, lizenziert werden müssen. Sollten Sie also z.B. 3 lizenzierte PROFFIX User und dazu 5 Adresserfasser haben, gelten die 5 Adresserfasser ebenfalls, insofern es sich um PROFFIX Standardtabellen handelt, die vom Adresserfasserclient her zugänglich sind.

Rabatt

Ab dem 6. User oder der 6. Tabelle gewähren wir pro User und / oder Tabelle 2% Rabatt. Sollten Sie also 10 User und 8 Tabellen haben, erhalten Sie $10\% + 6\% = 16\%$ Rabatt.

Der maximal mögliche Rabatt beträgt 50%.

Updates

Wenn ein Updatevertrag mit PROFFIX besteht, muss auch ein Updatevertrag für All.Relation abgeschlossen werden, um den fortlaufenden Betrieb sicher stellen zu können. Die Updatepauschale beträgt 18% pro Jahr, ab dem 2. Jahr. Die Updates im ersten Jahr sind inklusive.

Wird kein Updatevertrag geschlossen, kostet der Update 25% pro Jahr seit der Lizenzierung oder dem letzten gekauften Update.